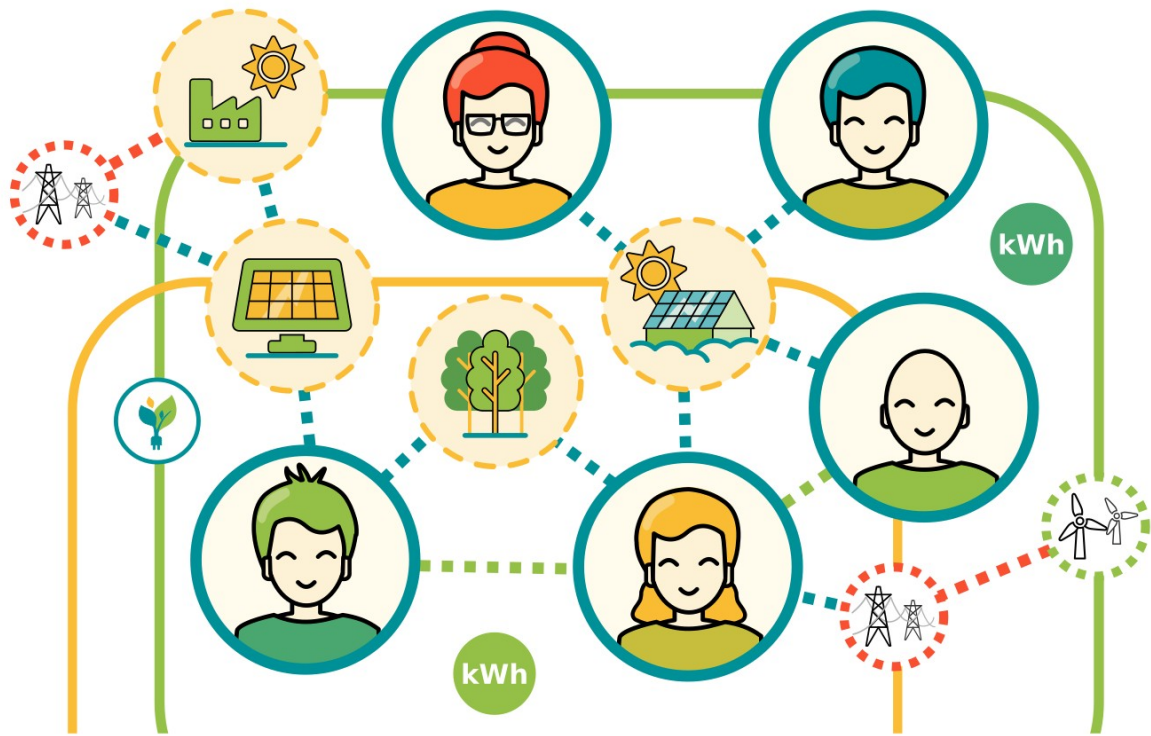




goiener
taldea





ENERGIA KOMUNITATEAK

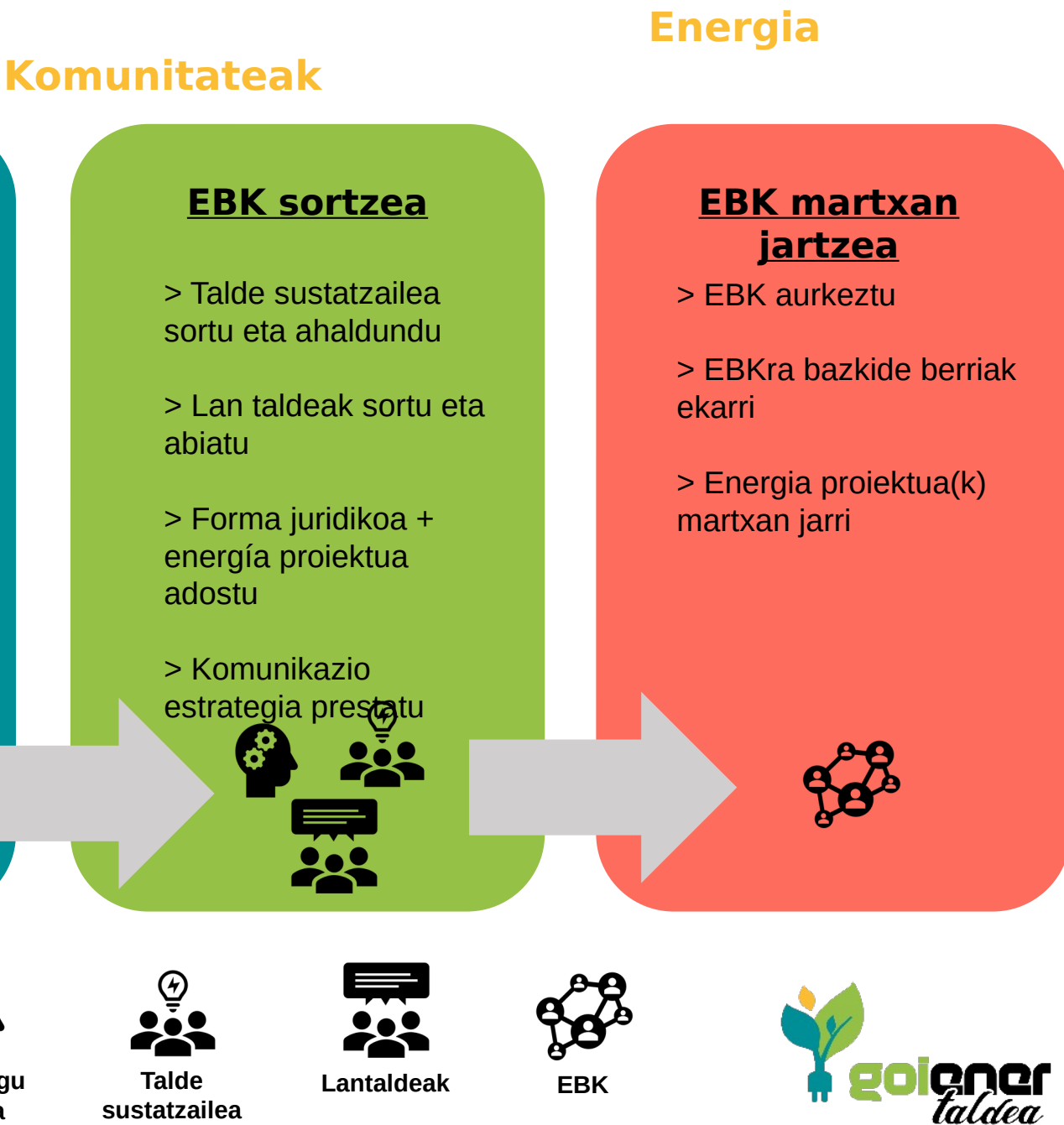
Ahalduntzea eta kontzientzia soziala:
trantsizio energetikoa eta subiranotasuna

**Gure inguruan dauden behar eta
baliabideetatik abiatuta**

Komunitatea:
sareak ehuntzen herritarren eta eragileen artean

Behetik gorako eredu:
parte-hartzailea eta demokratikoa

2.1 EBK martxan jartzeko ibilbidea



AHOLKULARITZA ETA FORMAKUNTZA:

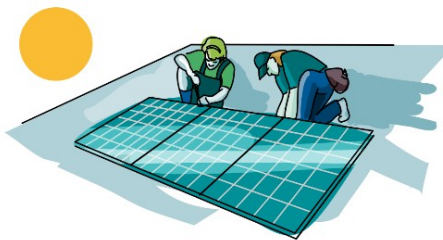
- Birgaitze energetikoa.
- Eraginkortasun energetikoa.
- Pobrezia Energetikoa.
- Proiektu eta beharren identifikazioa.



MUGIKORTASUN JASANGARRIA:

- Antolatzeko tresnak
- Karga puntuak
- Auto elektrikoak

ENERGIA SORKUNTZA



FOTOVOLTAIKOA:

- Estalkiak ondo dimentsionatu.
- Autokontsumoaren etekina bermatu
- Lagatzeko ereduak eta aukerak
- Finantzatze eredu propioa

EOLIKOA:

- Txikia
- Ertaina
- Handia

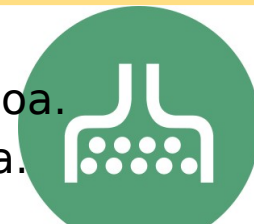


HIDROELEKTRIKOA:

- Lagapenak berreskuratu.
- Aholkularitza, mantentze-lanetarako lizitazioak.
- Bizilagunak hornitzeko aukerak, autokontsumoaren edo PPA.

TERMIKOA:

- Bero-sare kolektiboak.
- Erregaiaren erosketa kolektiboak.
- Talde moduan ekipoa jartzea.



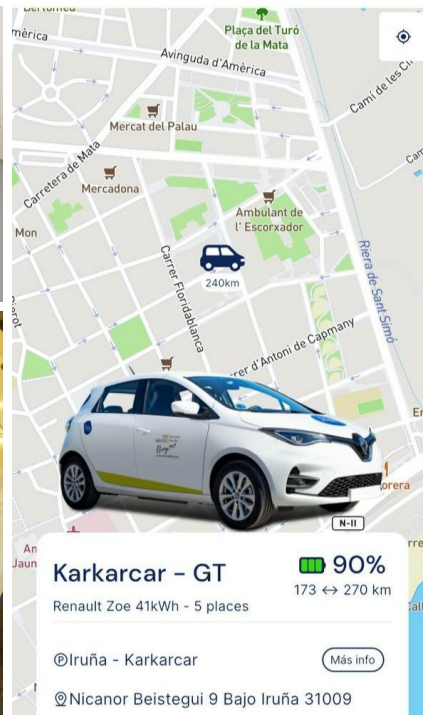
AHOLKULARITZA ENERGETIKOA



€	Bazk.	i	-	+
10.000	200	<ul style="list-style-type: none"> Udalak ENHERKOM kontratatzen du herritarrei doako zerbitzu emateko. 	<ul style="list-style-type: none"> Aldez aurreko prestakuntzaren edo adituen kontratazioaren beharra. 	<ul style="list-style-type: none"> Inbertsio txikia, aurrezki handiak. Sentsibilizazioa eta EBK bazkide berriak.



MUGIKORTASUNA



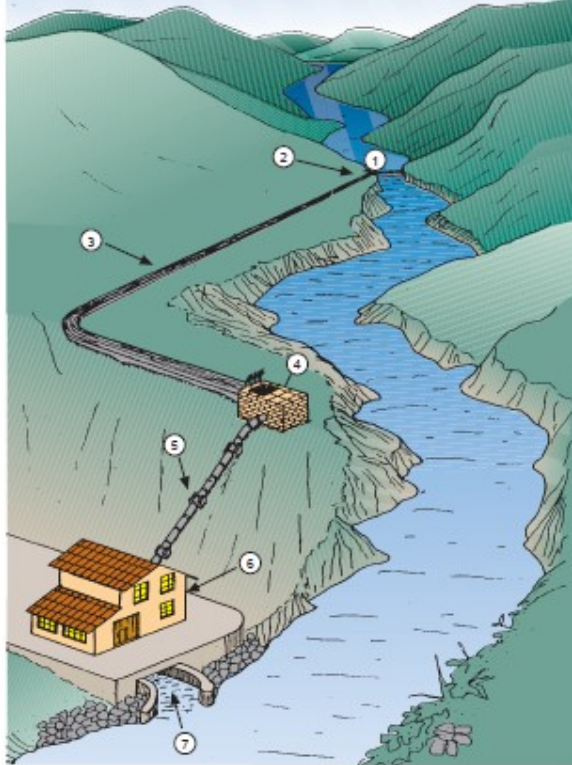
€	Erab.	i	-	+
500/hil	17	Partekatutako ibilgailu elektrikoak. SomMobilitatek utzitako batekin hasi dira	● Zaila da pertsona gutxiren artean egitea	● Auto pribatu bat baino merkeagoa



HIDROELEKTRIKOA

fagollaga

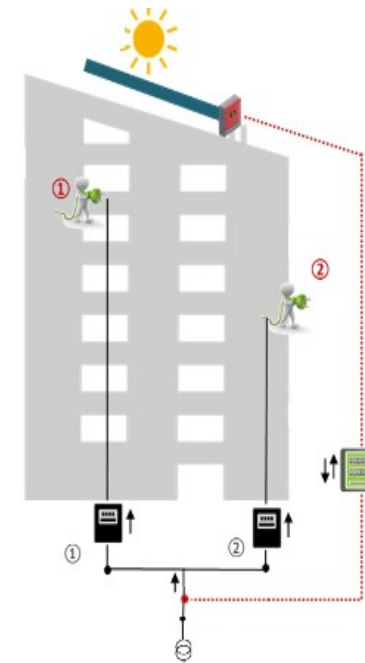
naforkoop



€	Erab.	i	-	+
190.000	330	<ul style="list-style-type: none"> • 100kW (450MWh/urte) • Sareko salmenta. • PPA Goienerrekin. 	Administrazio-baldintzak. Inbertsioak eta obra zibila. <ul style="list-style-type: none"> • Mantenua behar du. 	<ul style="list-style-type: none"> • Lehendik dauden instalazioak berreskuratzea. • Enplegua sortzen du.



FOTOVOLTAIKOA



PANEL KOPURUA

150



POTENTZIA (kWp)

68,7



TEILATUAREN M2 ak

412⁽¹⁾



AUTUHOHNITUTAKO ENERGIA

12,73%⁽²⁾
87,55%⁽³⁾

€	Erab.	i	-	+
80.000	100	70kW (65 MWh/urte) AC kolektiboa, konpentsazioarekin. • Estalitako Komentuaren lagapena.	Sarerako sarbidean banatzeko trabak. • Estalkien erabilgarritasuna. Ingurune babestuak.	Moldagarritasuna eta eskalagarritasuna. Mantenu gutxi. • Banaketa-aukera ugari.



EOLIKOA



€	Erab.	i	-	+
2,8M	615	2.350kW (5.600MWh/a). Sareko salmenta eolikoa. • Lan egiten eta saltzen duen SL,% 2ko banaketa.	Ingurugiroa Inbertsio handia eta obra zibila. • Mantenu handia.	Sorkuntza potentzial handia. • Enplegua sortzen du.



BIOMASA (Energia bektorearen ekoizpena)



€	Erab.	i	-	+
500.000	110	<p>Helburua: tokiko baso-baliabideak hobetu eta zaintzea 2 langile.</p> <ul style="list-style-type: none"> 50km-ko itzulinguruan bezeroak. 	<p>Negozioaren errentagarritasun eskasa.</p> <ul style="list-style-type: none"> Laguntza publikoak. 	<ul style="list-style-type: none"> Partikular eta enpresentzako zerbitzuaren balioa. Finka pribatu eta zatikatu ugariaren kudeaketa iraunkorra.



BIOMASA (Bero-sarea)



BITUBO ISOLATUTA

BIOMASA
GALDARA



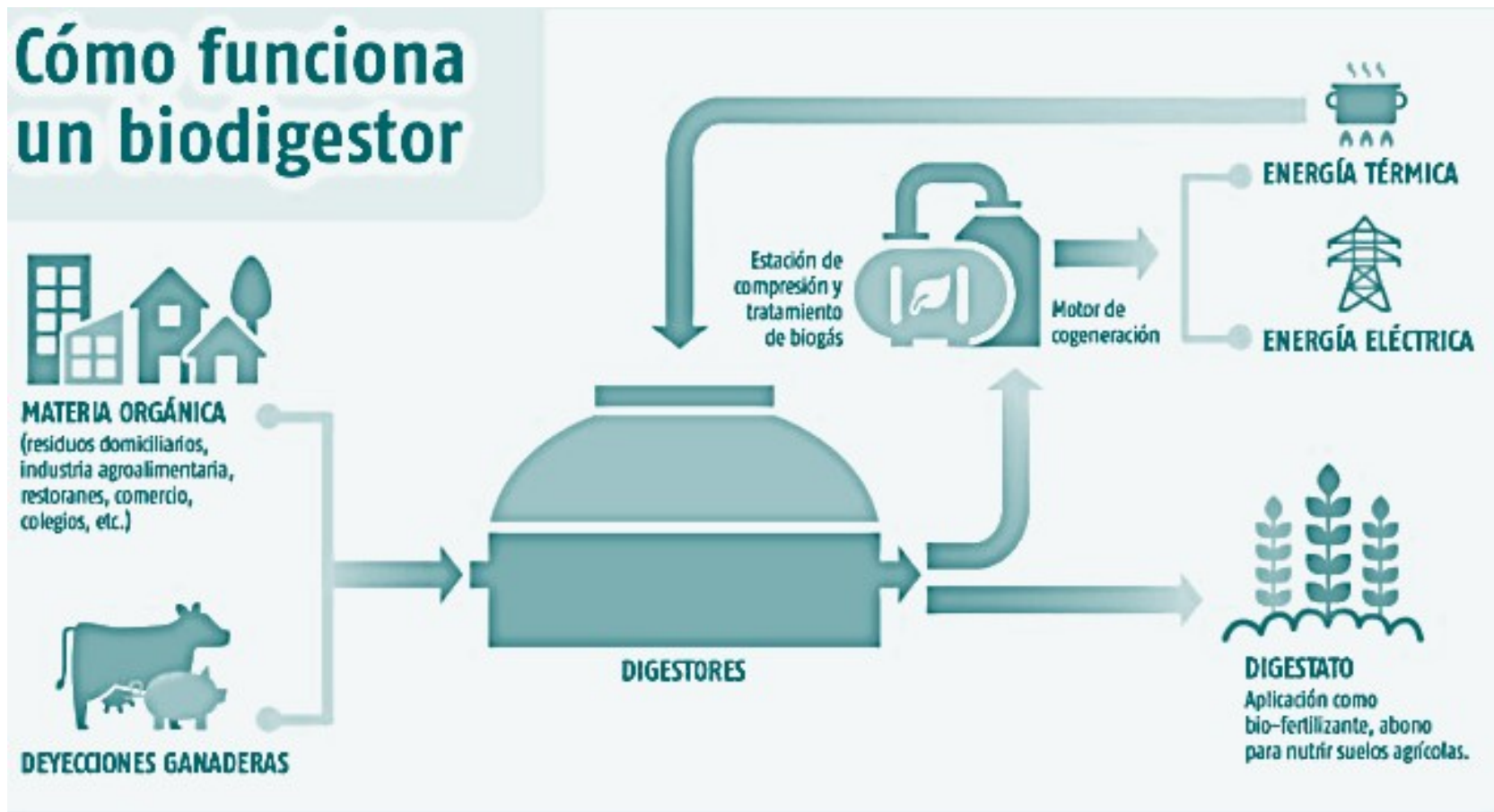
Situación sin micro red	Costes de energía	Emisiones
	c€/kWh	gr. CO2/kWh
Gas propano canalizado	9,60	254
Electricidad en edificios	23,00	331
Gasóleo	10,00	311
MEDIA	19,40	303

Situación con micro red	Costes de energía	Emisiones
	c€/kWh	gr. CO2/kWh
Red de calor: Biomasa + Solar Térmica	10,00	18
Micro red: Solar FV + EVC	16,60	14
MEDIA	12,40	16,40

€	PAX	i	-	+
		<ul style="list-style-type: none"> Helburua: energia elektrikoaren eta gasolio galdararen kontsumoa ordezkatzea. 	<ul style="list-style-type: none"> DiruLaguntza publikoen beharra. 	<ul style="list-style-type: none"> Kontsumo publikoa, pribatura zabaldua.



BIOMASA (Biogas)



Biztanle Kopurua 2,821

ARGI INDARRA			BEHAR TERMIKOAK	
KONTSUMO (MWh/urtean)			KONTSUMO (MWh/urtean)	
2.0TD	3.0TD	6.xTD		
4,270	4,740	11,579		
20,589		7.30		0

2.0TD	3.0TD
kWh/biztanle	kWh/biztanle
1.51	1.68

	Sorkuntza - e (MW)			Sorkuntza (MWh-Tn) - e	
	<i>FV</i>	<i>Eolikoa</i>	<i>Hidro</i>	<i>MWh/urte</i>	<i>Tn egur</i>
Pot	18.72	9.36	5.15	4,000	5
€	€14,973,818	€8,235,600	€10,294,500		
ha	18.72	1.71			

Tecnología	€/MW
FV (MW)	€800,000
Eolikoa (MW)	€880,000
Hidro (€/kW)	€2,000
Térmico	

ETORKIZUNENKO ENERGIA SORTZEN



eskerrik
asko!